



医療法人 DIC

宇都宮セントラルクリニック

2024年8月8日

報道関係者各位

無料

前立腺がん治療革命！！ 著名医師による

医療相談会付き放射線治療セミナーを開催します！

医療法人 DIC 宇都宮セントラルクリニック(栃木県宇都宮市屋板町/理事 佐藤俊彦)は、8月31日(土)にとちぎ健康の森にて、放射線治療セミナーを開催します。本セミナーでは、あさイチや世界一受けたい授業など各局のテレビ番組への出演経験も豊富で、がん診療のスペシャリストである東京大学医学部附属病院の中川恵一先生を講師にお招きし、増え続ける前立腺がんに対する放射線治療について詳しくお話しいたします。がんと向き合う方々のために、希望者の中から抽選で6名の方に、がん治療に関わる悩みや疑問に応じる無料の医療相談会も実施します。

「前立腺がん」とはどんな病気？

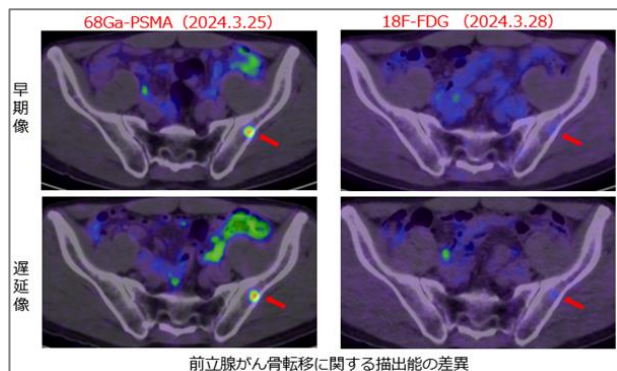
前立腺とは恥骨の裏側にある臓器で、前立腺がんはそこでがん化した細胞が増加する男性特有の病気です。腫瘍マーカーのPSA(前立腺特異抗原)検査の普及、高齢化、食生活の欧米化等により、前立腺がんの罹患数は増加の一途を辿っており、2017年の男性におけるがん罹患数の多い部位1位は「前立腺」、男性の9人に1人が罹患すると考えられています(※)。

前立腺がんの診断・ステージングにはPSA検査の他、骨シンチグラフィーやMRI、FDG-PET検査などが行われますが、前立腺がんの検出において非常に高い感度と特異度を有し、従来の方法よりも検出精度が高い画期的な検査として、当院では**2024年4月より、東日本初の「PSMA-PET検査」を導入**しました。

「PSMA-PET検査」とは？

PSMAは「前立腺特異的膜抗原」と呼ばれる、前立腺の表面に存在するたんぱく質のことです。前立腺がんや転移がんではこのPSMAの数が増えます。この特異性を利用してたんぱく質を認識する分子に放射性物質を付けた薬剤を注射すれば、その物質が前立腺がんに集まり、小さながんでもより精密に検出することができます。

本セミナーでは、このPSMA-PET検査を用いた診断およびそれによって可能となるピンポイント放射線治療について、詳しくお伝えします。



<中川 恵一 医師 プロフィール>

東京大学医学部附属病院放射線科 総合放射線腫瘍学講座 特任教授

1960年生まれ 当院での診療：月曜日 午後

(NHK)あさイチ等テレビ出演の他、日本経済新聞「がん社会を診る」連載

(厚生労働省)「がん対策推進企画アクション」議長

【放射線治療セミナーのご案内】

日時：8月31日(土)13:30~14:30(開場13:00)

会場：とちぎ健康の森(栃木県宇都宮市駒生町3337-1)

講師：中川 恵一 医師

後援：栃木県・宇都宮市・エフエム栃木・下野新聞社・とちぎテレビ

◆無料医療相談会 ※14:30~15:00

医療相談をご希望の方は、お申込み時に「相談希望」の旨をお伝え下さい。

「事前アンケート」にご協力いただいた方の中から抽選で6名の方にご参加いただけます。

◆セミナーのお申込につきまして

チラシに記載のお電話番号、およびQRコードからお申し込みいただけます。

電話：028-657-5215 月~金曜9:00~17:00/土曜9:00~16:00(日・祝日を除く)



宇都宮セントラルクリニックは、**栃木県内で初めて**

「サイバーナイフ(写真左)」と「トモセラピー(右)」を導入しました。

この2台の最新機器によりピンポイントの放射線照射が可能となり、

健常組織へのダメージを最小限に、安全で効果の高い放射線治療を行っています。

※国立がん研究センター がん情報サービス 日本の最新がん統計まとめ、2020年のがん統計予測より

当院では、変化する社会情勢に合わせ、患者様の必要とする

正しい医療情報の提供のために

ウェブ開催を含むセミナーを定期的に行っています。

また、遠方の方でもセカンドオピニオンやがん治療相談を安心して受けられる

「オンライン診療」体制を整えるなど、

with コロナ時代に医療機関としてできる取り組みを積極的に行っています。

<リリースに関するお問合せ先>

医療法人 DIC 宇都宮セントラルクリニック

広報担当：西澤・遠藤・大貫

TEL：028-657-5215 FAX：028-657-5216 E-mail：pr@ucc.or.jp

がん治療は
これでいいの？

「放射線治療」
って心配な
イメージ…

切るのが
○？ ×？

悩む前に、時代に合った
切らずに治す「がん治療」を知りませんか？

前立腺がん治療革命

～ PSMA-PET^{プラス}
ピンポイント放射線治療～

無料
セミナー

事前予約制

参加者限定
特典あり

日時

2024. 8. 31 土

13:30～14:30 開場 13:00

講師



会場

とちぎ健康の森 講堂

栃木県宇都宮市駒生町3337-1

東京大学医学部附属病院
総合放射線腫瘍学講座特任教授

中川 恵一

(日本テレビ)
・世界一受けたい授業
・news zero ・news every. ・ZIP!
(NHK)あさイチなどテレビ出演の他、
日本経済新聞「がん社会を診る」連載
厚生労働省
「がん対策推進企業アクション」議長
など、多方面で活躍中。

事前ご応募の方抽選で
(定員6名)

無料相談会 開催

時間 14:30～15:00

詳細は裏面で▶



主催 / 医療法人DIC 宇都宮セントラルクリニック

後援 / 栃木県・宇都宮市・エフエム栃木・下野新聞社・とちぎテレビ

「がん」は 放射線治療の時代へ

さまざまな「がん」の不安がいっぱい。
でも、惑わされない正しい知識を。

各メディアでご活躍中の中川先生が、
今のがん治療について具体的な実例も含め、
分かりやすく・詳しくお伝えするがん治療セミナーです。
積極的にリアルで最新の「がん治療」を知ること、
不安への対処をしませんか。



がん治療セミナー開催時の様子です。
感染対策を十分に実施し、
多くの方にご参加いただきました。

セミナーに参加して
いただいた方から
ご感想いただきました

栃木県にこんな放射線治療ができる施設があるなんて、中川先生のお話を聞くまで知りませんでした。家族ががんで悩んだとき、サイバーナイフのことを知っていたら!と、思わずにはいられませんでした。

「がん」を治すのは、手術オンリーだと思っていたので、切らずに治す選択肢もあることが衝撃でした。身体の負担も少ないし、通院で治療できる放射線治療も視野に入れて検討してみようと思いました。

セミナーのお申し込みはこちら

お電話でお申し込みの方

☎028-657-5215

月～金曜／9:00～17:00
土曜／9:00～16:00 ※日・祝除く

事前ご応募の方抽選で **個別相談会**開催

各定員
6名

時間／ 14:30～15:00

※「事前アンケート」のご協力をお願いいたします。

お申し込みの際
「相談希望」とお伝えください。

参加申し込みフォーム1番下、
“その他お問い合わせ”欄に
「相談希望」とご明記ください。

宇都宮セントラルクリニックでは、
県内で初めて
「サイバーナイフ」と
「トモセラピー」を導入しました。

画像をガイドに、ピンポイントの放射線治療が可能となり、
健常組織への大きなダメージを避けることで、安全で効果の
高い放射線治療を実現しています。



サイバーナイフ



トモセラピー