

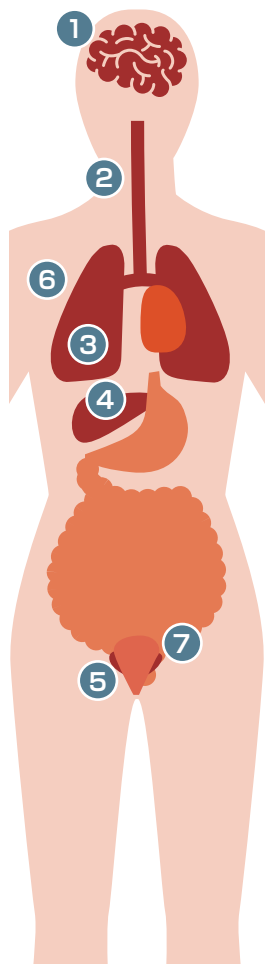
宇都宮セントラルクリニックで治療可能ながん

サイバーナイフの特徴

- 限局している病変に対して最も効果を発揮します。
- 治療回数は1週間程度で終わる事が殆どです。
- 治療時間は30～60分です。
- IGRTといって治療前に画像を撮影し、位置合わせを行ってから治療を開始します。
- 過去に放射線治療を行った部位に対しても、再度治療を行える場合があります。
- 呼吸によって動く腫瘍に対しても、呼吸追尾という技術で腫瘍を狙う事ができます。

トモセラピーの特徴

- 全身の様々な部位に対して治療が可能で、腫瘍の形に合わせた照射から、広範囲な病変に対しても治療が可能です。
- 複数の部位に転移している場合にも治療を行えます。
- 治療回数は1ヶ月、長い場合は2ヶ月弱かかる事もあります。
- 治療時間は20～30分程度で終わる事が殆どです。
- IMRTと言い、放射線の強さを変えながら照射する事で、正常組織へのダメージを最小限にします。
- IGRTも並行して行い治療毎に位置合わせを行います。



1 脳腫瘍

サイバーナイフ 単発～10個	トモセラピー 10個以上、全脳照射
-------------------	----------------------

単発の脳腫瘍であれば治療回数は1回で終わります。複数個の場合でも1週間程度の治療期間で終了します。転移が複数個あるような場合にはトモセラピーにて治療を行います。

脳動脈奇形

サイバーナイフ ○	トモセラピー ×
--------------	-------------

サイバーナイフで治療を行い、ほとんどが1回の治療で終了します。

頭頸部腫瘍

サイバーナイフ ○	トモセラピー ○
--------------	-------------

がんだけでなく、聴神経腫瘍や髄膜腫にも効果があります。限局している頭頸部のがんはサイバーナイフが効果を発揮します。ある程度広範囲を照射する場合にトモセラピーを使用します。声帯等の機能を出るだけ残すように治療を行っていきます。

2 食道がん

サイバーナイフ △	トモセラピー ○
--------------	-------------

IMRTによって隣接する心臓や肺などの正常細胞・組織へのダメージを最小限にしながら治療を行います。

3 肺がん (原発・転移性)

サイバーナイフ 原発性 T1N0M0まで 非小細胞癌 T2N0M0	トモセラピー ×
---	-------------

病変が限局している場合、追尾システムを使用し、呼吸に合わせて照射を行います。早期の場合、米国では手術と同等の効果を認めています。

4 肝がん

サイバーナイフ 最大45mmまで	トモセラピー △
---------------------	-------------

サイバーナイフにて金マーカーを挿入して治療を行います。治療回数は10～15回程度になります。

5 前立腺がん

サイバーナイフ ※病変が限局している事	トモセラピー ○
------------------------	-------------

限局している場合はサイバーナイフが有効です。手術と同等の成績で、男性機能の喪失等のリスクは手術より低いです。前立腺は動きがあるので、金マーカーを留置して治療を行う必要があります。リンパ節まで照射を行う必要がある場合はトモセラピーの対象になります。治療期間は1～1.5ヶ月間になります。

6 乳がんの温存・術後照射

サイバーナイフ ×	トモセラピー ○
--------------	-------------

※再発病変に対しては有効な事があります

手術後の再発防止に対して放射線治療を行います。30～40回の治療回数になります。

7 直腸がん

サイバーナイフ ○	トモセラピー ○
--------------	-------------

IMRTを使用し正常細胞・組織へのダメージを最小限にしながら治療を行います。

骨転移

サイバーナイフ ○	トモセラピー ○
--------------	-------------

単発の骨転移であればサイバーナイフで治療を行う事が可能です。複数ある場合の骨転移はトモセラピーで治療を行います。

脊椎腫瘍

サイバーナイフ ○	トモセラピー ○
--------------	-------------

サイバーナイフにて治療を行います。神経鞘腫や上衣腫等が対象になります。

治療目的：緩和

サイバーナイフ ○	トモセラピー ○
--------------	-------------

骨転移等による痛みの除痛目的に照射を行います。完全に治療する事を目的とするのではなく、QOLの維持・向上を目的としています。

当院では患者様の現在の状態(がんの大きさ、転移の有無)を放射線治療医との診察や画像診断にて確認し、サイバーナイフかトモセラピーの有効と考えられる治療法を選択し提供しています。他院にて、一度放射線治療を受けられた場合でも、サイバーナイフやトモセラピーでは再度照射治療が可能な場合があります。

また、オリゴメタスタシスへの放射線治療なども行う場合があります。保険適応外の症例についても、医師と患者様と相談の上、放射線治療が有効と思われる場合は選択肢の一つとして提示させていただく事があります。

※放射線治療については一部自由診療になる場合があります。また患者様の状態によっては放射線治療の受け入れが困難な場合もあります。詳しくはお問い合わせ下さい。

放射線治療料金

- サイバーナイフ(定位放射線治療)
63,000点(630,000円)
自己負担額は約19万円
- トモセラピー(強度変調放射線治療)
3,000点(30,000円)/1回
これを規程の回数(～40回程度)の治療を行います。
自己負担額は1回あたり約1万円

※その他 放射線治療管理加算や固定具加算、画像診断料等が別途必要になる事があります。また、高額医療費の適応になる事もありますので、詳しくは下記電話番号までお問い合わせ下さい。

各種用語説明

- IMRT
強度変調放射線治療(Intensity Modulated Radiation Therapy : IMRT)は高精度に放射線治療を行うための照射方法の一つです。放射線を照射する範囲の形状を徐々に変化させることで、体内の正常組織への副作用を低減しながら、腫瘍等の治療したい部分に放射線を集中させ、治療効果を上げることができます。
- IGRT
画像誘導放射線治療(Image Guided Radiation Therapy : IGRT)と言い、実際に治療を行う前に画像を撮影し、治療計画時と同じ位置で治療を行う事です。従来よりも位置合わせの精度が向上しています。
- オリゴメタスタシス
がんの転移が広範囲に及んでいない段階の事。多くの場合は、原発病変が制御されており、転移の数から5個以下の状態を言う事が多いです。

医療法人DIC宇都宮セントラルクリニック
放射線治療センター

お問い合わせ番号：028-657-6700
(月～金：9:00～18:00)

栃木県宇都宮市屋板町561-3
<https://ucc.or.jp/therapycenter>

紹介方法

- 診療情報提供書(紹介状)
 - 直近の検査画像
 - 過去に放射線治療を行っている場合はその線量分布図
- 上記3点を用意し、028-657-6700 までお電話下さい。担当が放射線治療医の外来診療予約日の調整致します。