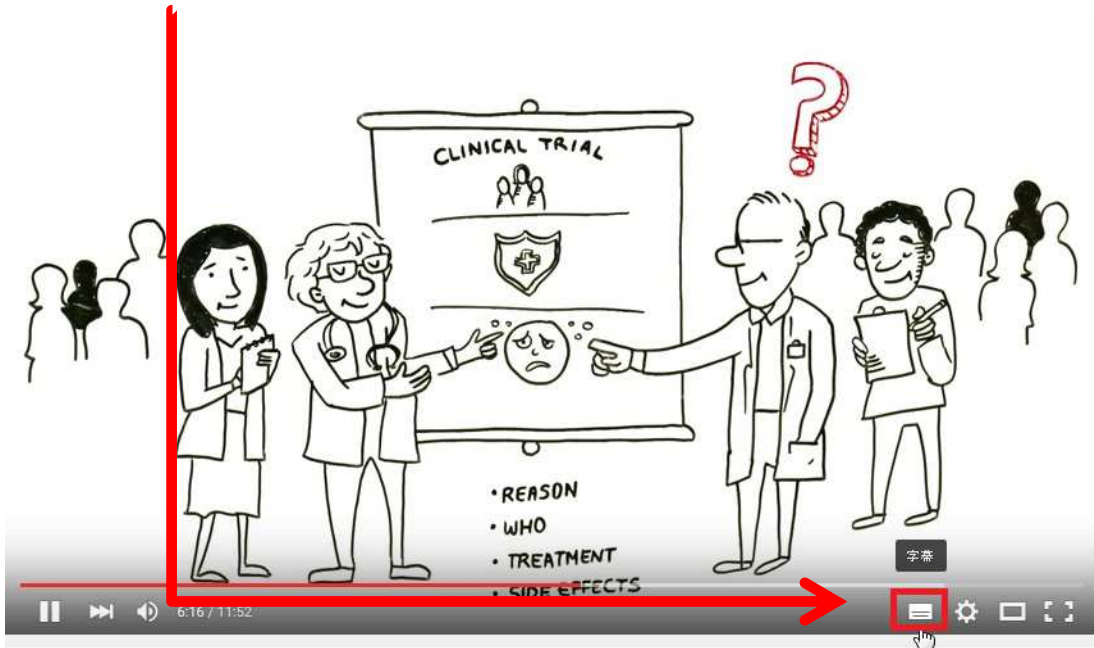
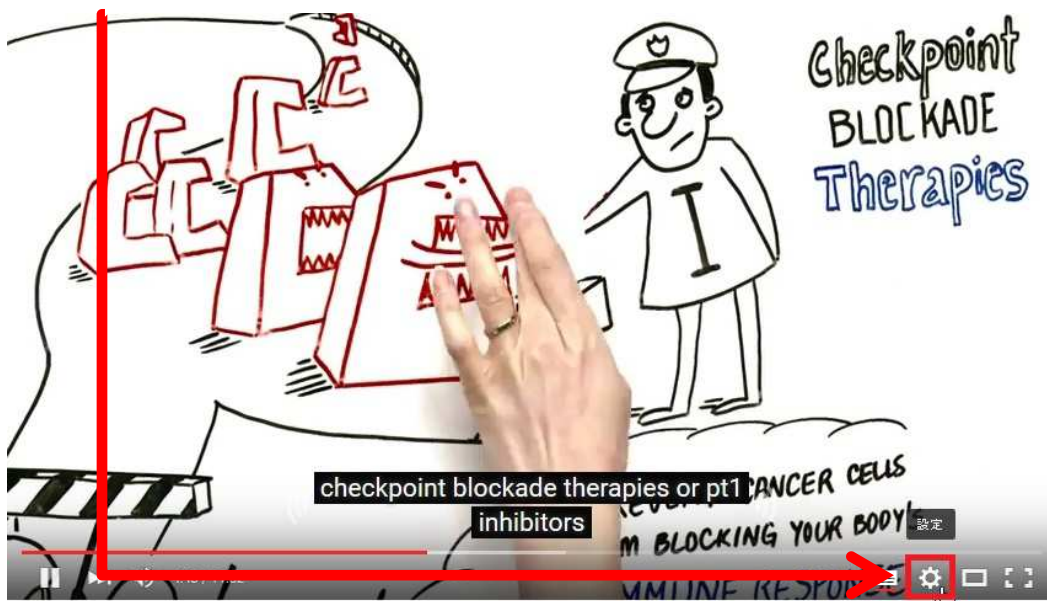


字幕の表示方法と日本語への翻訳方法

① 字幕ボタンを押し、字幕を表示させます(この時点では英文です)



② 歯車マークの設定ボタンを押します



③ 「字幕(1) 英語(自動生成)」を選択します



④ 「自動翻訳」を選択します



⑤ 一覧より「日本語」を選択します



⑥ 字幕が日本語になります

